

LEGNO E METALLO

# Listoni in ACERO accentuati da lamine di ferro ed ottone...





Fra i rivestimenti a parete presentati al Made Expo 2019 da Cadorin spicca con **originalità** e **design** il **modulo realizzato con listoni di Acero canadese ed inserti in lamine di metallo.**

Due materie diverse si incontrano: da un lato i Listoni di legno canadese "l'Acero", dalle eleganti fibrature, lavorato in doppia lavorazione superficiale, spazzolato e taglio sega dai colori di finitura soft e tenue; dall'altro le lamine sottili di ferro anticato bronzo ed ottone acidato, appositamente studiate per posizionarsi ai margini del listone e dare quel giusto tocco di raffinatezza. Pochi e precisi inserti che rendono perfetto l'abbinamento dei due materiali: la delicatezza della tinta chiara dell'Acero va a intersecarsi con la matericità "forte" del metallo creando un insieme decisamente d'effetto.

I MODULI ideati e progettati da CADORIN vengono precomposti in produzione, in modo da essere poi facilmente installabili secondo le misure fornite dal cliente.

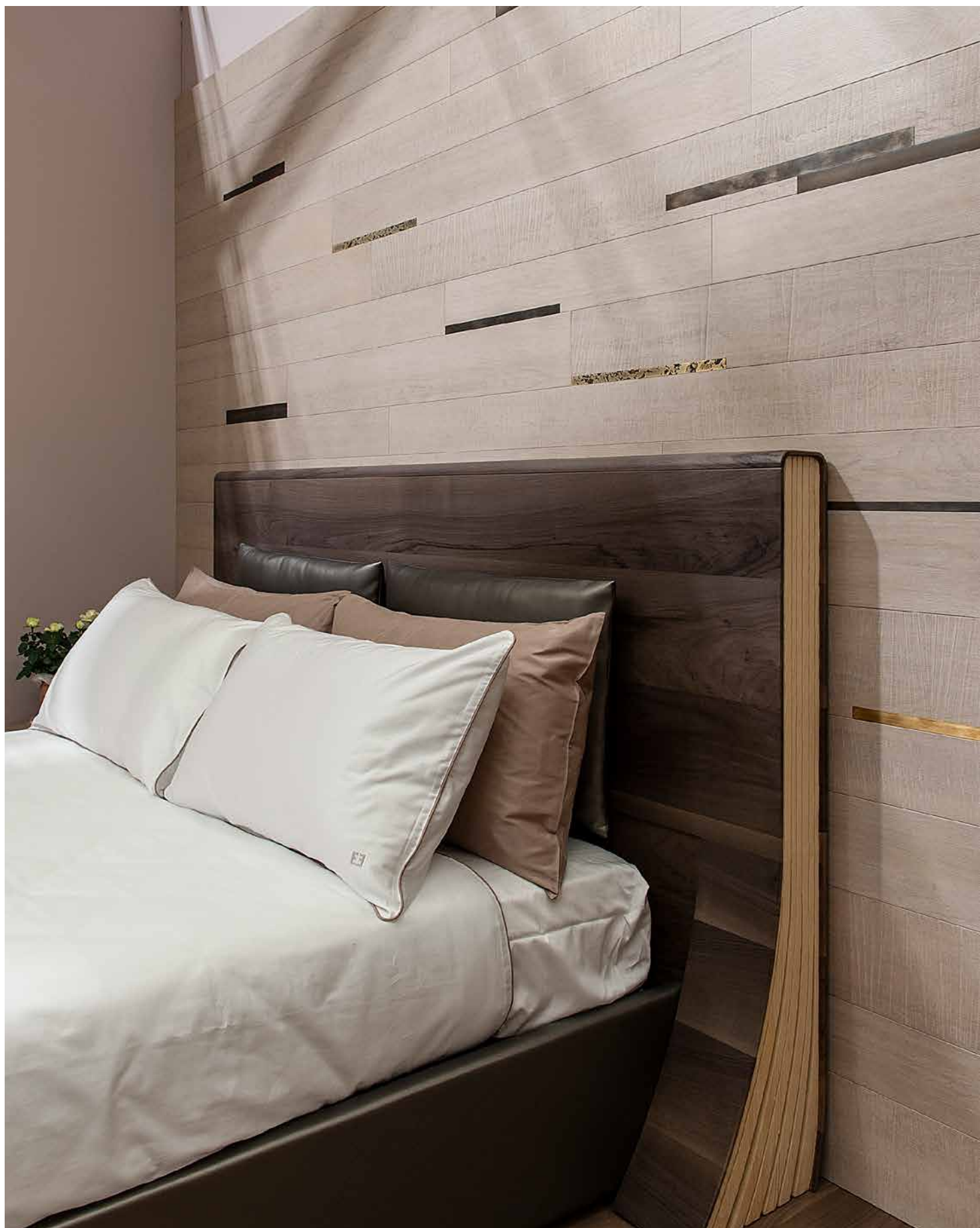
---

Collezione Moduli di Listoni:  
LA POSSIBILITÀ DI CREARE UN PARQUET  
AD HOC PER LA PROPRIA ABITAZIONE

Grazie alla Collezione Moduli di Listoni, ognuno può **personalizzare il parquet** come meglio crede abbinando moduli di dimensioni e forme diverse, ma anche accostando differenti lavorazioni, finiture, brillantezze, colorazioni presenti nell'ampio catalogo offerto da Cadorin. Una **libertà progettuale assoluta**, che soddisfa l'estro creativo di *architetti e interior designers*.



La qualità artigianale  
di un prodotto  
italiano



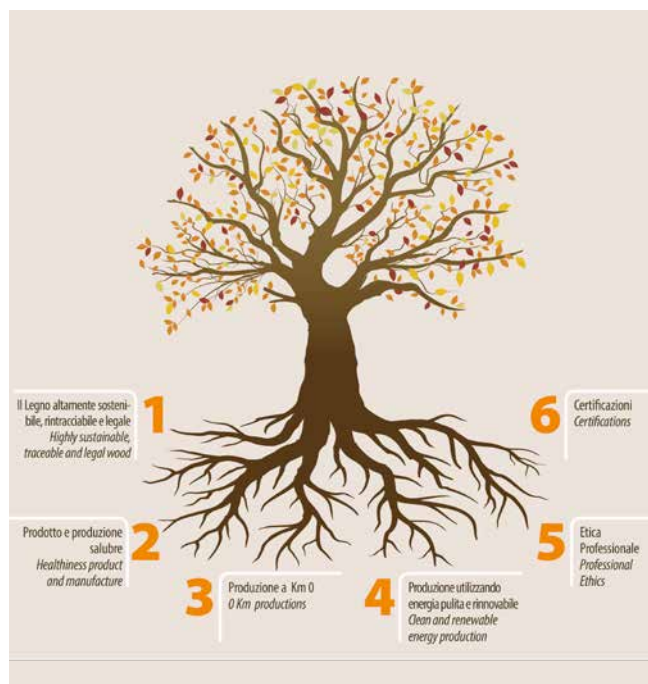




## I LISTONI A TRE STRATI TOP

I listoni Cadorin, di **produzione 110% italiana** (l'intero ciclo produttivo avviene negli stabilimenti Cadorin a Possagno), sono a **Tre strati Top (tre strati di legno massiccio)**: lo strato superiore è in plancia unica di legno massiccio nobile di spessore di 4.5-5 mm, l'inserto centrale è formato da listelli massicci di Abete trasversale mentre quello inferiore è dello stesso legno nobile della superficie a vista. Questa struttura a tre strati incrociati garantisce un **giusto equilibrio della tavola** sia nelle **grandi dimensioni** (in spessori 16/21 mm per larghezze da 14 a 33 cm e lunghezze nello standard fino a 3 metri ma disponibili anche fino ai 4-5 metri) che nelle piccole da cm 10,5-12 x 60-80 cm comunemente usati per la posa a disegno come la spina di pesce.

## I PARQUET GREEN CADORIN



### PAVIMENTI IN LEGNO, MATERIALE BIO PER ECCELLENZA

La prima regola di Cadorin è la qualità green di un parquet è la completa sostenibilità del **legno**. Elemento naturale per eccellenza, il legno cresce naturalmente su molte tipologie di terreno. Acqua, sole e aria forniscono poi gli altri elementi fondamentali per il suo sviluppo e rigenerazione. **Rinnovabile e riciclabile**, fa parte da sempre della vita di tutti e, grazie alle proprie pregevoli qualità di versatilità, duttilità, leggerezza e termo resistenza, offre molteplici vantaggi nell'utilizzo. Impiegato come pavimentazione delle abitazioni, ben si presta a interpretazioni artistiche e di design: donando al contempo una **piacevolezza abitativa** fatta di calore e armonia. Un altro vantaggio esclusivo del parquet in legno è la capacità di garantire un **isolamento termico ottimale**.

L'offerta di Parquet in legno Cadorin, in particolare, nasce dall'esperienza e dall'abilità delle proprie maestranze che, unite a moderne tecnologie, garantiscono un alto profilo qualitativo e il massimo delle prestazioni: precisione d'incastro, planarità, stabilità, solidità. Le procedure di lavorazione e ogni componente utilizzato nella costruzione dei listoni vengono chiaramente dichiarati nella scheda identificativa di prodotto, dichiarazione di prestazione prodotto, certificato di Qualità e certificato Green.



**LEGNOPÌÙ  
KM MENO**

### Le STELLE GREEN e Certificazione Green Cadorin

**Una nuova certificazione ecosostenibile testimonia l'etica CADORIN**, da sempre rispettosa dell'ambiente e della salute dell'uomo nella produzione aziendale. All'interno di un'ampia gamma di collezioni, da oggi si potranno individuare i prodotti che si pongono maggiormente all'insegna **dell'ecosostenibilità e che acquisiscono Stelle Green nella Certificazione Cadorin**.

Si tratta di un vero e proprio certificato basato sui criteri Credits LEED® NC ITALIA 2009 - GBC HOME sottoscritto da Cadorin che attesta e riepiloga le caratteristiche del parquet in una classifica ecosostenibile formata da Stelle Green.

Il punteggio in Stelle Green si conteggiano a partire dalla selezione **del legno** - sia del primo strato che dei strati inferiori - dalla propria distanza chilometrica dalla sede aziendale Cadorin, dai legni provenienti da Catene di custodia FSC® o PEFC™, poi l'uso di oli e cere naturali per la finitura ed infine un parquet realizzato con **legno antico recuperato** all'insegna del *ridurre, riciclare, riutilizzare*.





Tutte le strutture dei listini sono **free-formaldeide**, non vengono utilizzate colle o adesivi nocivi oltre ad essere testate sotto il profilo formaldeide.

---

## FONTI ENERGETICHE PULITE E RINNOVABILI PER LA PRODUZIONE

Non basta avere un prodotto realizzato sano, ma anche l'intero ciclo produttivo di Cadorin impiega fonti di energia pulite e rinnovabili sia per l'energia termica che elettrica.

Dal 1984 Cadorin, attraverso un impianto altamente tecnologico, produce **energia termica** per il ciclo produttivo utilizzando i trucioli di legno generati nella produzione. Un abbattimento di emissioni di anidride carbonica (CO<sub>2</sub>) in atmosfera equiparata ad una combustione a gas metano, pari a **-620 tonnellate l'anno**.

Inoltre dal 2011 un impianto fotovoltaico, installato sul tetto dell'edificio produttivo, genera invece **energia elettrica pulita** risparmiando emissione di anidride carbonica nell'atmosfera pari a **-130 tonnellate medie l'anno**.

Il tutto totalizzando alla fine una **RIDUZIONE di CO<sub>2</sub>** in atmosfera di **-750 tonnellate l'anno**.